



Описание изделия

Типы присоединения расходомера: встык под сварку, гравлок, фланцевое класс давления 150 (PN20) и класс давления 300 (PN50).

Инструкция по эксплуатации

1. Закройте клапан системы
2. Откройте байпасный клапан и дроссельный клапан
3. Прочистите устройство следующим образом:
 - Откройте запорные клапаны и продувочные клапаны.
 - При прохождении устойчивого потока воды через пластиковые шланги, производится продувка устройства сжатым воздухом.
 - Закройте продувочный клапан после продувки.
4. Отрегулируйте дроссельный клапан в соответствии с указанной изготовителем производительностью насоса в галлон/мин или л/мин.
5. После проверки откройте клапан системы и закройте байпасный и дроссельный клапаны.

Спецификация материалов

Материалы:

- Механически обработанная 1018 / 1026
- углеродистая сталь или
- углеродистая литая сталь 'WCB'

Краны:

- Латунные шаровые 1/4"

Фланцы:

- Класс давления 150 ANSI B 16.5 (20 бар)
- Класс давления 300 ANSI B 16.5 (50 бар)

ID ярык:

- Поликарбонат

Данные измерительного устройства

Конструкция: Алюминиевый корпус

Принцип действия: Диафрагма (гофрированный каучук)

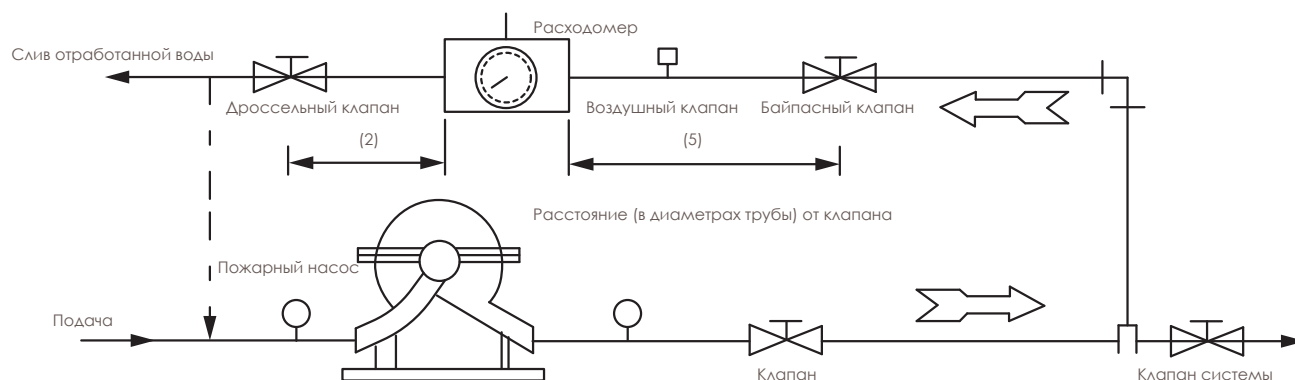
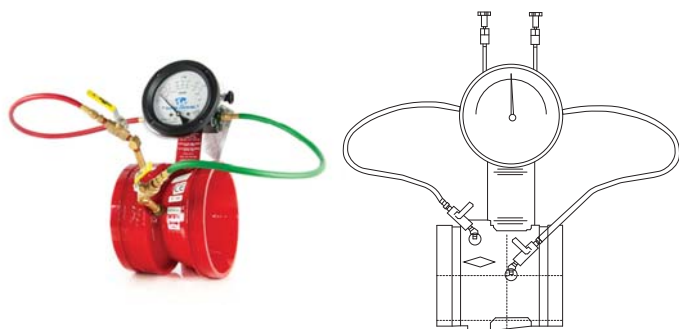
Точность: +2% макс. значения шкалы

Температура: 180°F / 80°C

Давление: 500 PSIG – 3450 кПа

Приблиз. вес: 3.75 фунтов (1.7 кг)

Стандартный циферблат 4" - опционально 6" циферблат



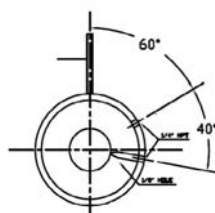


Стандартная длина

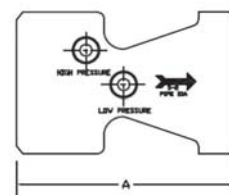
Размер	Производит. насоса галлон США /мин (л /мин)	Диапазон измерений Мин и макс. галлон США /мин (л /мин)
** 1 1/4" (DN32)	94,625	47,3125-189,25
** 2" (DN50)	189,25	94,625-378,5
** 2 1/2" (DN65)	378,5	189,25-757
3" (DN80)	567,75	283,875-1135,5
3" (DN80)	757	378,5 - 1514
4" (DN100)	946,25	473,125-1892,5
4" (DN100)	1135,5	567,5-2271
4" (DN100)	1514	757-3028
4" (DN100)	1703,25	851,625-3406,5
5" (DN125)	1703,25	851,625-3406,5
5" (DN125)	1892,5	946,25-3785
5" (DN125)	2838,75	1419,375-5677,5
6" (DN150)	1892,5	946,25-3785
6" (DN150)	2838,75	1419,375-5677,5
6" (DN150)	3785	1892,5-7570
6" (DN150)	4731,25	2365,625-9462,5
8" (DN200)	3785	1892,5-7570
8" (DN200)	4731,25	2365,625-9462,5
8" (DN200)	7570	2838,75 - 11355
8" (DN200)	9462,5	4731,25 - 18925
8" (DN200)	11355	5677,5 - 22710
10" (DN250)	5677,5	2838,75 - 11355
10" (DN250)	7570	2838,75 - 11355
10" (DN250)	9462,5	4731,25 - 18925
10" (DN250)	11355	5677,5-22710
10" (DN250)	13247,5	6623,75-26495
10" (DN250)	15140	7570-30280
10" (DN250)	17032,5	8516,25-34065
12" (DN300)	9462,5	4731,25 - 18925
12" (DN300)	11355	5677,5-22710
12" (DN300)	13247,5	6623,75-26495
12" (DN300)	15140	7570-30280
12" (DN300)	17032,5	8516,25-34065
12" (DN300)	18925	9462,5-37850
** 14" (DN350)	15140	7570-30280
** 14" (DN350)	17032,5	8516,25-34065
** 14" (DN350)	18925	9462,5-37850
** 14" (DN350)	22710	11355-45420

** Размеры 1-1/4", 2" и 14" не утверждены FM Перед размещением заказа, уточните наличие товара на складе

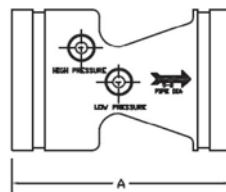
Примечание: 1 галлон США/мин = 3,785 л/мин



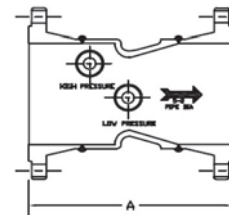
Сварка в стык/С канавкой



Сварка в стык



С канавкой



Фланцы



Размер	Давление 500 PSI (34,47 бар) Сварка в стык/Грувлок		Давление 275 PSI (18,96 бар) Фланец, класс давления 150 (PN20)		Давление 500 PSI (34,47 бар) Фланец, класс давления 300 (PN50)	
	'A' DIM	Приблиз. вес	'A' DIM	Приблиз. вес	'A' DIM	Приблиз. вес
1 ¼"(DN32)	4.875" / 123,8 мм	2 фунта / 0,91 кг	-	-	-	-
2" (DN50)	5.000" / 127 мм	3,5 фунтов / 1,59 кг	-	-	-	-
2 ½"(DN65)	4.000" / 101,6 мм	5 фунтов / 2,27 кг	9.250" / 234,95 мм	21 фунт / 9,53 кг	10.000" / 254 мм	28 фунтов / 12,7 кг
3" (DN80)	4.000" / 101,6 мм	6 фунтов / 2,72 кг	3.975" / 100,97 мм	30 фунтов / 13,61 кг	10.250" / 260,35 мм	36 фунтов / 16,33 кг
3 ½"	-	-	-	-	-	-
4" (DN100)	5.375" / 136,53 мм	10 фунтов / 4,54 кг	11.375" / 288,93 мм	40 фунтов / 18,14 кг	12.125" / 307,97 мм	60 фунтов / 27,22 кг
5" (DN125)	6.000" / 152,4 мм	20 фунтов / 9,07 кг	13.000" / 330,2 мм	58 фунтов / 26,31 кг	13.750" / 349,25 мм	84 фунта / 38,1 кг
6" (DN150)	7.000" / 177,8 мм	22 фунта / 9,98 кг	14.000" / 355,6 мм	70 фунтов / 31,75 кг	14.750" / 374,65 мм	106 фунтов / 48,08 кг
8" (DN200)	7.250" / 184,15 мм	45 фунтов / 20,41 кг	15.250" / 387,35 мм	107 фунтов / 48,53 кг	16.000" / 406,4 мм	195 фунтов / 88,45 кг
10"(DN250)	8.000" / 203,2 мм	61 фунтов / 27,67 кг	16.000" / 406,4 мм	165 фунтов / 78,84 кг	17.250" / 438,15 мм	243 фунта / 110,22 кг
12"(DN300)	12.000" / 304,8 мм	128 фунтов / 58,06 кг	21.000" / 533,4 мм	288 фунтов / 130,63 кг	22.250" / 565,15 мм	408 фунтов / 185,07 кг
14"(DN350)	14.000" / 355,6 мм	-	-	-	-	-
16"(DN400)	28.000" / 711,2 мм	-	-	-	-	-